

# IMPRESSUM

Herausgeberin: Hans-Böckler-Stiftung · Georg-Glock-Straße 18 · 40474 Düsseldorf

Verantwortlich: Dr. Claudia Bogedan, Geschäftsführerin; Rainer Jung, Leiter Öffentlichkeitsarbeit der Hans-Böckler-Stiftung

Redaktion: Dr. Philipp Wolter (Leitung), Jörg Hackhausen, Dr. Kai Kühne, Sabrina Böckmann, Katja Wolf

Kontakt: redaktion-impuls@boeckler.de · Telefon: +49 211 77 78-230

Druck und Versand: digiteam · Joachim Kirsch · info@digiteam.de

Nachdruck nach Absprache mit der Redaktion und unter Angabe der Quelle frei [www.boecklerimpuls.de](http://www.boecklerimpuls.de)

Sie erhalten von uns die gedruckte Ausgabe des Böckler Impuls. Sie können sie jederzeit abbestellen.

Kontaktieren Sie uns dazu gerne telefonisch oder senden Sie uns eine E-Mail an [redaktion-impuls@boeckler.de](mailto:redaktion-impuls@boeckler.de).

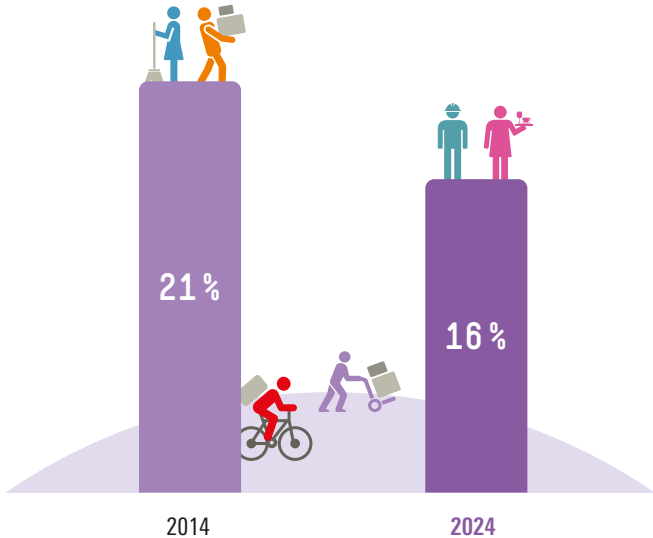
Statt der Printausgabe können Sie hier die Digitalausgabe bestellen: [www.boeckler.de/de/impuls-bestellen.htm](http://www.boeckler.de/de/impuls-bestellen.htm)

Weitere Informationen gem. Art. 13 & 14 DSGVO zur Verarbeitung Ihrer personenbezogenen Daten erhalten Sie unter: [www.boeckler.de/datenschutz/DSGVO\\_Printmedien\\_Presse.pdf](http://www.boeckler.de/datenschutz/DSGVO_Printmedien_Presse.pdf)

## EINKOMMEN

### Weniger Niedriglohnjobs

Der Anteil der Beschäftigungsverhältnisse mit einem Bruttostundenverdienst unterhalb der Niedriglohnschwelle lag bei ...



Quelle: Destatis, Februar 2025 [Link zur Studie](#)

## ZUFRIEDENHEIT

### Arme sind öfter einsam

Fast jeder fünfte Mensch in Deutschland fühlt sich manchmal oder häufiger einsam. Laut einer aktuellen Untersuchung des Deutschen Instituts für Wirtschaftsforschung (DIW) ist der Anteil seit 2017 von 14 auf 19 Prozent gestiegen. Regionale Unterschiede können die Forscher nicht erkennen, dafür aber soziale: Vor allem Menschen mit einem Einkommen unterhalb des Medianlohns sind von Einsamkeit betroffen. <

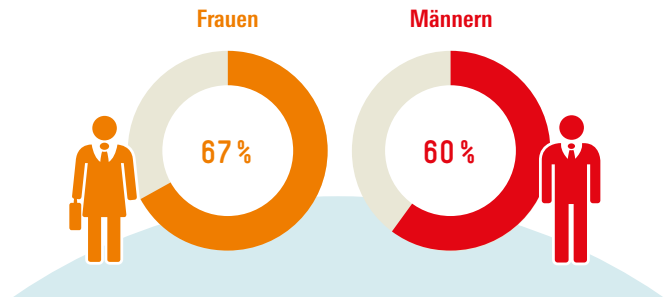


Quelle: DIW, Januar 2025 [Link zur Studie](#)

## GESUNDHEIT

### Viele arbeiten trotz Krankheit

Trotz Krankheit gearbeitet haben 2024 von den ...



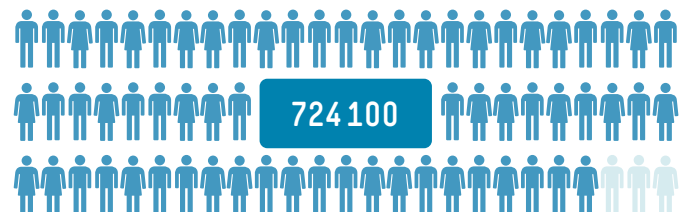
Quelle: DGB-Index Gute Arbeit, Februar 2025 [Link zur Studie](#)

## ARBEITSMARKT

### Mehr Beschäftigte in Kitas

In Kindertageseinrichtungen waren pädagogisch tätig ...

2024



2014



Quelle: Destatis, Januar 2025 [Link zur Studie](#)