

IMPRESSUM

Herausgeberin: Hans-Böckler-Stiftung · Georg-Glock-Straße 18 · 40474 Düsseldorf

Verantwortlich: Dr. Claudia Bogedan, Geschäftsführerin; Rainer Jung, Leiter Öffentlichkeitsarbeit der Hans-Böckler-Stiftung

Redaktion: Dr. Philipp Wolter (Leitung), Jörg Hackhausen, Dr. Kai Kühne, Sabrina Böckmann, Katja Wolf

Kontakt: redaktion-impuls@boeckler.de · Telefon: +49 211 77 78-230

Druck und Versand: digiteam · Joachim Kirsch · info@digiteam.de

Nachdruck nach Absprache mit der Redaktion und unter Angabe der Quelle frei www.boecklerimpuls.de

Sie erhalten von uns die gedruckte Ausgabe des Böckler Impuls. Sie können sie jederzeit abbestellen.

Kontaktieren Sie uns dazu gerne telefonisch oder senden Sie uns eine E-Mail an redaktion-impuls@boeckler.de.

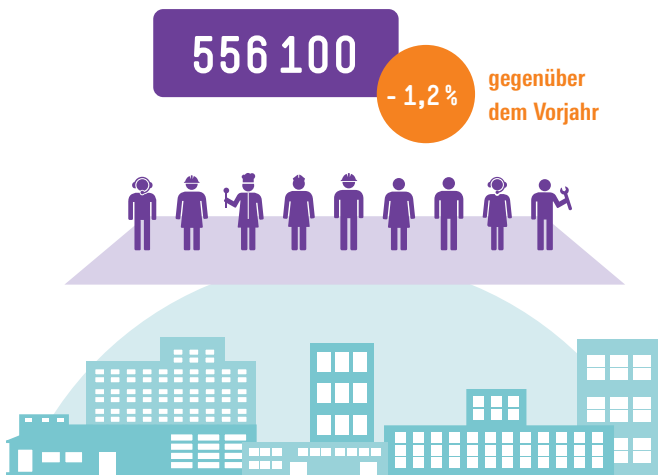
Statt der Printausgabe können Sie hier die Digitalausgabe bestellen: www.boeckler.de/de/impuls-bestellen.htm

Weitere Informationen gem. Art. 13 & 14 DSGVO zur Verarbeitung Ihrer personenbezogenen Daten erhalten Sie unter: www.boeckler.de/datenschutz/DSGVO_Printmedien_Presse.pdf

BERUFSAUSBILDUNG

Schrumpfendes Angebot

Die Zahl der angebotenen Ausbildungsstellen lag 2024 bei ...



Quelle: BIBB, Dezember 2024 [Link zur Studie](#)

ARBEITSWELT

Mehr Chefs als Chefinnen

Führungsverantwortung haben von den Beschäftigten ...

	Männer	Frauen
nicht	69,1%	80,3%
für bis zu 4 Beschäftigte	12,7%	9,4%
für 5 bis 10 Beschäftigte	9,2%	5,4%
für mehr als 10 Beschäftigte	9,0%	4,9%

Quelle: BAuA, Dezember 2024 [Link zur Studie](#)

WOHNUNGSBAU

Anhaltende Krise

Beim Wohnungsbau ist laut dem Deutschen Institut für Wirtschaftsforschung (DIW) zwar eine Trendwende absehbar, die Lage wird aber kritisch bleiben. Die Forschenden erwarten, dass das Neubauvolumen nach einem Minus von 10,1 Prozent im vergangenen Jahr 2025 um 1,8 Prozent sinken und 2026 um 4,9 Prozent zulegen wird. In diesem Jahr würde dann aber immer noch rund ein Viertel weniger gebaut als 2021. Deshalb empfiehlt das DIW ein Sofortprogramm für den sozialen Wohnungsbau. <

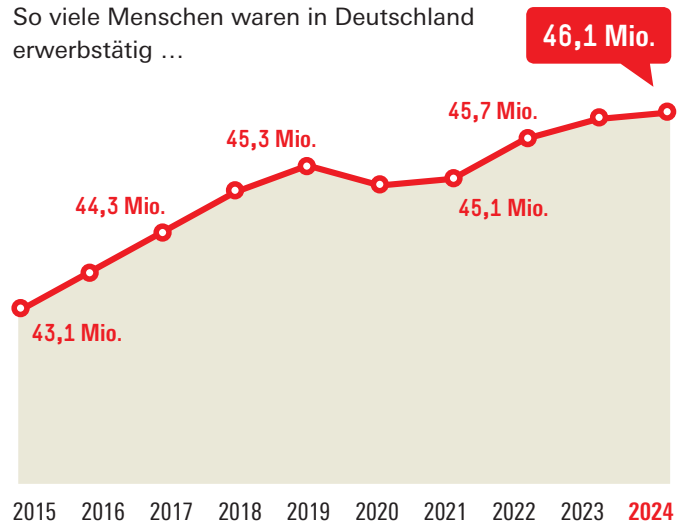


Quelle: DIW, Januar 2025 [Link zur Studie](#)

ARBEITSMARKT

Rekord bei der Erwerbstätigkeit

So viele Menschen waren in Deutschland erwerbstätig ...



Quelle: Destatis, Januar 2025 [Link zur Studie](#)